

有償



ボランティア事業

泊村社会福祉協議会では、草刈りや除雪などの介護保険でのサービス対象外とされている日常生活の困りごとを地域住民同士で支え合う仕組みづくりを推進するため「有償ボランティア事業」を実施いたします。利用会員が少額の謝礼金を支払うことで、利用会員の負担軽減や感謝の思いをあらわすことができます。（※利用料金については下記を参照ください）

利用会員（サービスを受けたい方）、協力会員（活動をしたい方）、どちらも会員登録が必要ですので、お気軽に本会までご連絡ください！（※利用会員には条件がございますので、事前にご確認ください）

STEP1

登録の申し込み

利用会員（サービス受けられる方）、協力会員（ボランティア活動が可能な方）を希望される方はまずは本会までご連絡ください。
登録用紙に記入をし「有償ボランティア事業」に登録をお願いいたします。

STEP2

ボランティア活動を行う

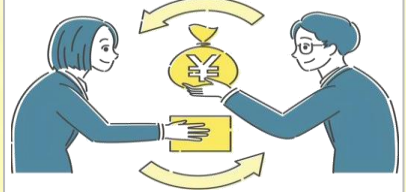
サービスを受けたい利用会員がおりましたら、本会までご連絡ください。
協力会員に活動調整を行い、実施日や事業内容の調整をいたします。



STEP3

金銭支払い

活動終了後、利用会員から協力会員へ時間数に応じた金額をお支払いします。利用料金は下記のとおりとなります。



有償ボランティア活動内容

下記ボランティア活動について、本会が中間に入り活動を提供いたします！
利用料金の支払いについては、利用会員が協力会員へ活動終了後にお支払いをお願いします！
下記金額は30分ごとの金額となります。

※1時間未満は1時間とみなし、1時間以上は30分未満切り捨て、30分以上は切り上げとします。

買物代行

買物代行（1回）
・村内300円
・村外500円

除雪

除雪（単発）500円
・別途運機配送料100円加算
・燃料費15分毎100円加算

草刈り

草刈り（単発）500円
・別途運機配送料100円加算
・燃料費15分毎100円加算

伐採

伐採（単発）500円
・別途運機配送料100円加算
・燃料費15分毎100円加算

畑おこし

畑おこし（単発）500円
・別途運機配送料100円加算
・燃料費15分毎100円加算

※従来、提供している、「除雪サービス事業」とは異なります。